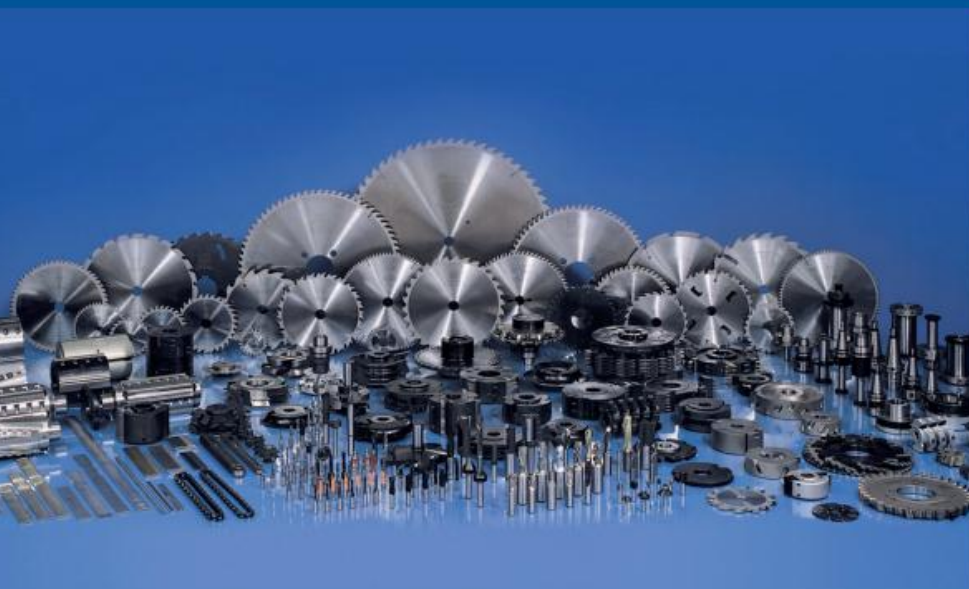


leitz

Мы формируем будущее



Единый адрес для всех регионов: lzt@nt-rt.ru <http://leitz.nt-rt.ru>

Технические характеристики на фрезы для обработки минишипов WF 620-2, WF 620-2-06

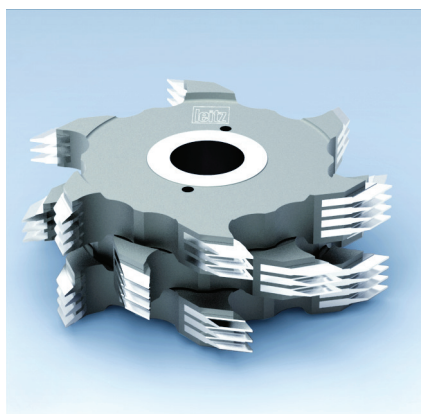


По вопросам продаж и поддержки обращайтесь:

Архангельск (8182)63-90-72
Астана +7(7172)727-132
Белгород (4722)40-23-64
Брянск (4832)59-03-52
Владивосток (423)249-28-31
Волгоград (844)278-03-48
Вологда (8172)26-41-59
Воронеж (473)204-51-73
Екатеринбург (343)384-55-89
Иваново (4932)77-34-06
Ижевск (3412)26-03-58
Казань (843)206-01-48
Калининград (4012)72-03-81
Калуга (4842)92-23-67
Кемерово (3842)65-04-62
Киров (8332)68-02-04

Краснодар (861)203-40-90
Красноярск (391)204-63-61
Курск (4712)77-13-04
Липецк (4742)52-20-81
Магнитогорск (3519)55-03-13
Москва (495)268-04-70
Мурманск (8152)59-64-93
Набережные Челны (8552)20-53-41
Нижний Новгород (831)429-08-12
Новокузнецк (3843)20-46-81
Новосибирск (383)227-86-73
Орел (4862)44-53-42
Оренбург (3532)37-68-04
Пенза (8412)22-31-16
Пермь (342)205-81-47
Ростов-на-Дону (863)308-18-15

Рязань (4912)46-61-64
Самара (846)206-03-16
Санкт-Петербург (812)309-46-40
Саратов (845)249-38-78
Смоленск (4812)29-41-54
Сочи (862)225-72-31
Ставрополь (8652)20-65-13
Тверь (4822)63-31-35
Томск (3822)98-41-53
Тула (4872)74-02-29
Тюмень (3452)66-21-18
Ульяновск (8422)24-23-59
Уфа (347)229-48-12
Челябинск (351)202-03-61
Череповец (8202)49-02-64
Ярославль (4852)69-52-9



Фреза для обработки минишипов, HS

Применение:

Для обработки перед сращиванием по длине.

Оборудование:

Шипорезные станки с подрезной пилой и без нее, линии сращивания.

Обрабатываемый материал:

Древесина мягких пород поперек волокон, ограниченно подходит для твердых пород.

Техническая информация:

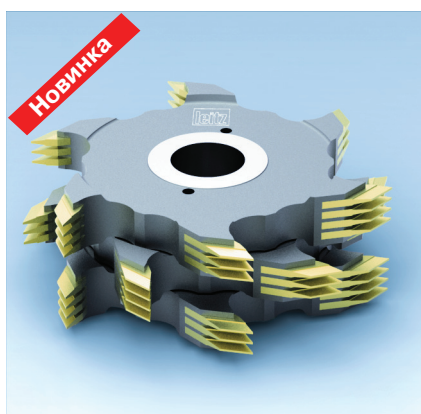
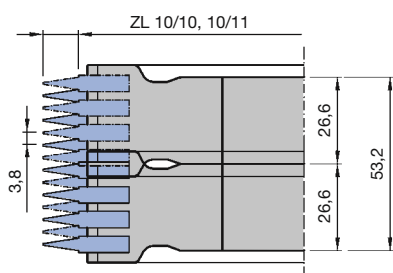
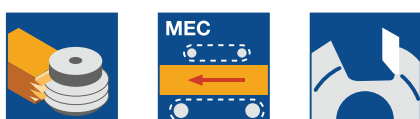
Пониженный риск повреждения благодаря отдельному креплению зубьев. Исполнение с увеличенным зазором в соединении специально для применения полиуретановых клеев и для шипорезных станков без подрезной пилы и с горизонтальным шпинделем. Режущий материал HS. Зона переточки 12 мм.

ZL 10 mm, TG 3.8 mm

WF 620-2

D mm	SB mm	ND mm	BO mm	Z	ZA PCS	QAL	ID ZL	ID ZL
160	28,6	26,6	50	2/2	7	HS	10/10	10/11
							021685	021689

Фреза для обработки минишипа ZL 10 мм.
TG 3.8 мм



Фреза для обработки минишипов, Marathon

Применение:

Для обработки перед сращиванием по длине.

Оборудование:

Шипорезные станки с подрезной пилой и без нее, линии сращивания.

Обрабатываемый материал:

Древесина мягких пород поперек волокон, также подходит для твердых пород.

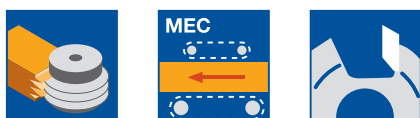
Техническая информация:

Пониженный риск повреждения благодаря отдельному креплению зубьев. Исполнение с увеличенным зазором в соединении специально для применения полиуретановых клеев и для шипорезных станков без подрезной пилы и с горизонтальным шпинделем. Покрытие Marathon позволяет увеличить срок службы инструмента в 4 раза по сравнению с инструментом исполнения HS. Зона переточки 12 мм.

ZL 10 mm, TG 3.8 mm

WF 620-2-06

D mm	SB mm	ND mm	BO mm	Z	ZA PCS	QAL	ID ZL	ID ZL
160	28,6	26,6	50	2/2	7	MC	10/10	10/11
							120608	120612



По вопросам продаж и поддержки обращайтесь:

Архангельск (8182)63-90-72
Астана +7(7172)727-132
Белгород (4722)40-23-64
Брянск (4832)59-03-52
Владивосток (423)249-28-31
Волгоград (844)278-03-48
Вологда (8172)26-41-59
Воронеж (473)204-51-73
Екатеринбург (343)384-55-89
Иваново (4932)77-34-06
Ижевск (3412)26-03-58
Казань (843)206-01-48
Калининград (4012)72-03-81
Калуга (4842)92-23-67
Кемерово (3842)65-04-62
Киров (8332)68-02-04

Краснодар (861)203-40-90
Красноярск (391)204-63-61
Курск (4712)77-13-04
Липецк (4742)52-20-81
Магнитогорск (3519)55-03-13
Москва (495)268-04-70
Мурманск (8152)59-64-93
Набережные Челны (8552)20-53-41
Нижний Новгород (831)429-08-12
Новокузнецк (3843)20-46-81
Новосибирск (383)227-86-73
Орел (4862)44-53-42
Оренбург (3532)37-68-04
Пенза (8412)22-31-16
Пермь (342)205-81-47
Ростов-на-Дону (863)308-18-15

Рязань (4912)46-61-64
Самара (846)206-03-16
Санкт-Петербург (812)309-46-40
Саратов (845)249-38-78
Смоленск (4812)29-41-54
Сочи (862)225-72-31
Ставрополь (8652)20-65-13
Тверь (4822)63-31-35
Томск (3822)98-41-53
Тула (4872)74-02-29
Тюмень (3452)66-21-18
Ульяновск (8422)24-23-59
Уфа (347)229-48-12
Челябинск (351)202-03-61
Череповец (8202)49-02-64
Ярославль (4852)69-52-9

Единый адрес для всех регионов: lzt@nt-rt.ru || <http://leitz.nt-rt.ru>