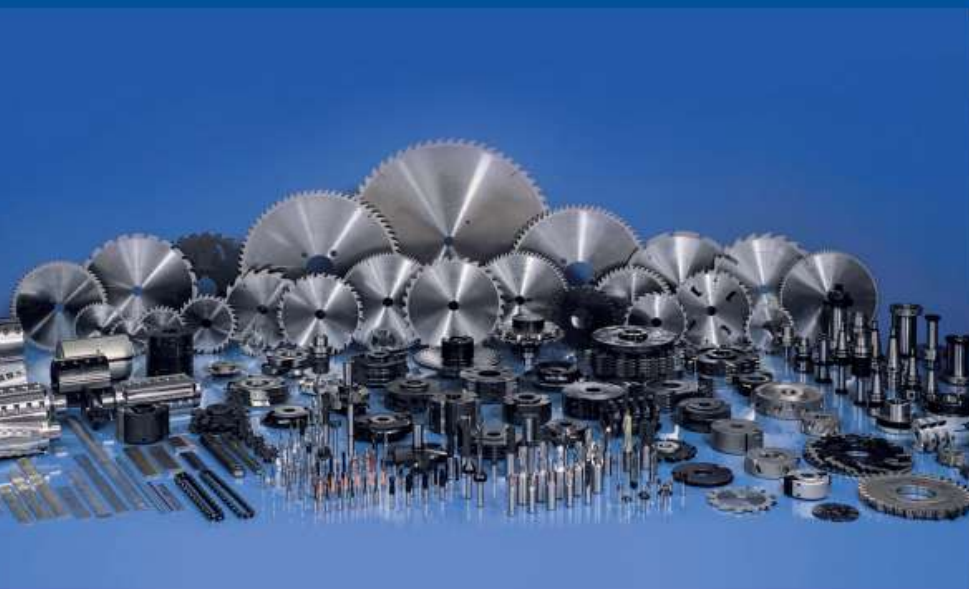


leitz

Мы формируем будущее



Единый адрес для всех регионов: lzt@nt-rt.ru <http://leitz.nt-rt.ru>

Технические характеристики на патрон станочный цанговый прецизионный с цилиндрическим хвостовиком РМ 350-0-03

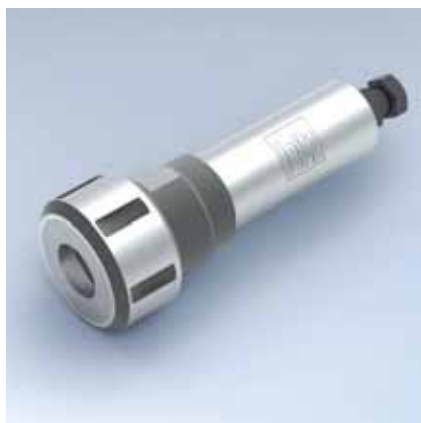


По вопросам продаж и поддержки обращайтесь:

Архангельск (8182)63-90-72
Астана +7(7172)727-132
Белгород (4722)40-23-64
Брянск (4832)59-03-52
Владивосток (423)249-28-31
Волгоград (844)278-03-48
Вологда (8172)26-41-59
Воронеж (473)204-51-73
Екатеринбург (343)384-55-89
Иваново (4932)77-34-06
Ижевск (3412)26-03-58
Казань (843)206-01-48
Калининград (4012)72-03-81
Калуга (4842)92-23-67
Кемерово (3842)65-04-62
Киров (8332)68-02-04

Краснодар (861)203-40-90
Красноярск (391)204-63-61
Курск (4712)77-13-04
Липецк (4742)52-20-81
Магнитогорск (3519)55-03-13
Москва (495)268-04-70
Мурманск (8152)59-64-93
Набережные Челны (8552)20-53-41
Нижний Новгород (831)429-08-12
Новокузнецк (3843)20-46-81
Новосибирск (383)227-86-73
Орел (4862)44-53-42
Оренбург (3532)37-68-04
Пенза (8412)22-31-16
Пермь (342)205-81-47
Ростов-на-Дону (863)308-18-15

Рязань (4912)46-61-64
Самара (846)206-03-16
Санкт-Петербург (812)309-46-40
Саратов (845)249-38-78
Смоленск (4812)29-41-54
Сочи (862)225-72-31
Ставрополь (8652)20-65-13
Тверь (4822)63-31-35
Томск (3822)98-41-53
Тула (4872)74-02-29
Тюмень (3452)66-21-18
Ульяновск (8422)24-23-59
Уфа (347)229-48-12
Челябинск (351)202-03-61
Череповец (8202)49-02-64
Ярославль (4852)69-52-9



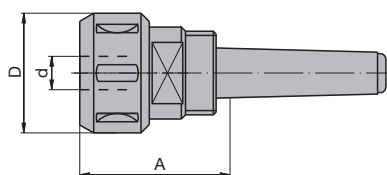
Патроны цанговые прецизионные с цилиндрическим хвостовиком

Назначение:

Высокоточный патрон с зажимной цангой для фиксации концевых инструментов с цилиндрическим хвостовиком. Для хвостовиков с диаметром $d_{\max} = 16$ мм.

Техническая информация:

Точность по радиальному биению благодаря закаленным шлифованным зажимным цангам, имеющим прорези с обоих торцов. Простое обслуживание благодаря самостоятельному раскрыванию цанги при отвинчивании накидной гайки. Пригодность для правого и левого вращения благодаря наличию в накидной гайке торцевого опорного подшипника. Такая конструкция гайки позволяет воспринимать более высокие силы резания и повышает точность по сравнению с обычными цельными гайками.



Исполнение хвостовика МК II

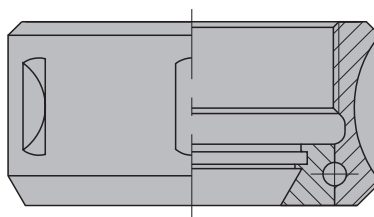
Исполнение с накидной гайкой, оснащенной опорным подшипником PM 350-0-03

D	d	GL	A	S	тип	ID
мм	мм	мм	мм	мм		
35	6 - 12,7	77		25x50	1	671001 ●
43	6 - 16	115	55	MK II/ M30	2	037493 ●
43	6 - 16	108		25x60	2	037494 ●

Комплект поставки состоит из патрона, накидной гайки и гаечного ключа.
Без цанги

Запасные части:

BEZ	ABM	для S	ID	ID
	мм	мм	тип 1	тип 2
Цанга зажимная (2°52')		6	679013 ●	037473 ●
Цанга зажимная (2°52')		7	679015 ●	
Цанга зажимная (2°52')		8	679016 ●	037475 ●
Цанга зажимная (2°52')		9	679017 ●	037476 ●
Цанга зажимная (2°52')		9,5		037477 ●
Цанга зажимная (2°52')		10	679019 ●	037479 ●
Цанга зажимная (2°52')		11		037480 ●
Цанга зажимная (2°52')		12	679020 ●	037481 ●
Цанга зажимная (2°52')		13		037483 ●
Цанга зажимная (2°52')		14		037485 ●
Цанга зажимная (2°52')		16		037486 ●
Цанга зажимная (2°52')		6,35 (1/4")	679014 ●	037474 ●
Цанга зажимная (2°52')		9,53 (3/8")	679018 ●	037478 ●
Цанга зажимная (2°52')		12,7 (1/2")	679021 ●	037482 ●
Ключ накидной	34/36		005498 ●	
Ключ накидной	40/42			005469 ●
Гайка накидная	M27x1,5		006653 ●	
Гайка накидная	M33x1,5			005685 ●



Накидная гайка с торцевым опорным подшипником

По вопросам продаж и поддержки обращайтесь:

Архангельск (8182)63-90-72
Астана +7(7172)727-132
Белгород (4722)40-23-64
Брянск (4832)59-03-52
Владивосток (423)249-28-31
Волгоград (844)278-03-48
Вологда (8172)26-41-59
Воронеж (473)204-51-73
Екатеринбург (343)384-55-89
Иваново (4932)77-34-06
Ижевск (3412)26-03-58
Казань (843)206-01-48
Калининград (4012)72-03-81
Калуга (4842)92-23-67
Кемерово (3842)65-04-62
Киров (8332)68-02-04

Краснодар (861)203-40-90
Красноярск (391)204-63-61
Курск (4712)77-13-04
Липецк (4742)52-20-81
Магнитогорск (3519)55-03-13
Москва (495)268-04-70
Мурманск (8152)59-64-93
Набережные Челны (8552)20-53-41
Нижний Новгород (831)429-08-12
Новокузнецк (3843)20-46-81
Новосибирск (383)227-86-73
Орел (4862)44-53-42
Оренбург (3532)37-68-04
Пенза (8412)22-31-16
Пермь (342)205-81-47
Ростов-на-Дону (863)308-18-15

Рязань (4912)46-61-64
Самара (846)206-03-16
Санкт-Петербург (812)309-46-40
Саратов (845)249-38-78
Смоленск (4812)29-41-54
Сочи (862)225-72-31
Ставрополь (8652)20-65-13
Тверь (4822)63-31-35
Томск (3822)98-41-53
Тула (4872)74-02-29
Тюмень (3452)66-21-18
Ульяновск (8422)24-23-59
Уфа (347)229-48-12
Челябинск (351)202-03-61
Череповец (8202)49-02-64
Ярославль (4852)69-52-9

Единый адрес для всех регионов: lzt@nt-rt.ru || <http://leitz.nt-rt.ru>