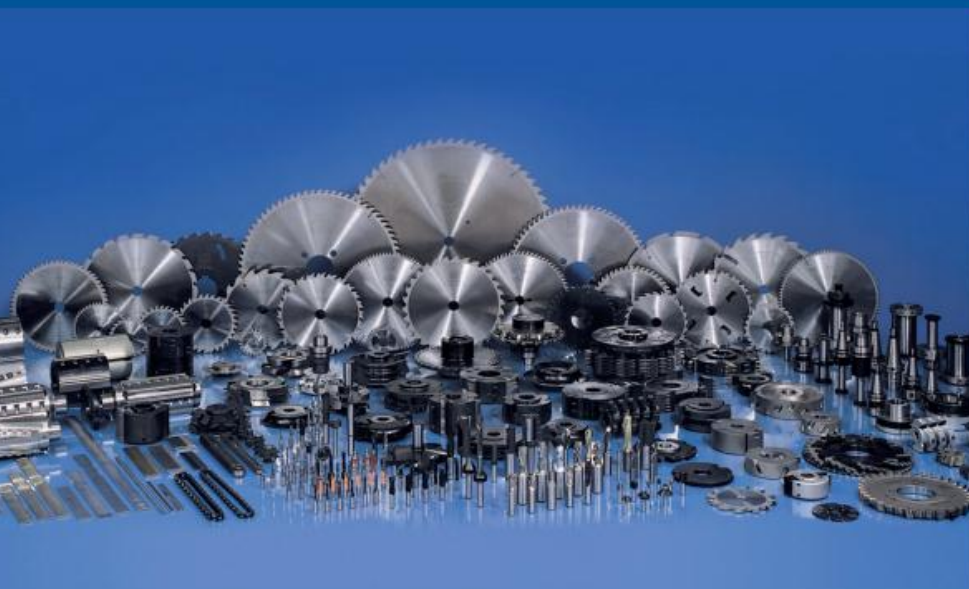


# leitz

Мы формируем будущее



Единый адрес для всех регионов: [lzt@nt-rt.ru](mailto:lzt@nt-rt.ru) <http://leitz.nt-rt.ru>

## Технические характеристики на сверла для сверления отверстий под петли WB 310-0-13



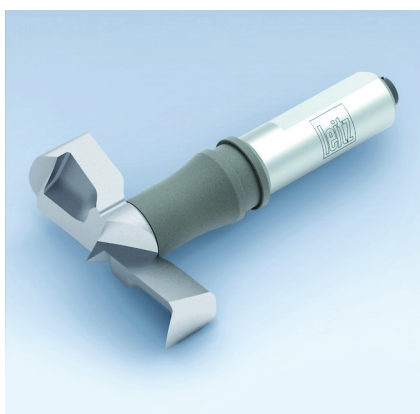
По вопросам продаж и поддержки обращайтесь:

Архангельск (8182)63-90-72  
Астана +7(7172)727-132  
Белгород (4722)40-23-64  
Брянск (4832)59-03-52  
Владивосток (423)249-28-31  
Волгоград (844)278-03-48  
Вологда (8172)26-41-59  
Воронеж (473)204-51-73  
Екатеринбург (343)384-55-89  
Иваново (4932)77-34-06  
Ижевск (3412)26-03-58  
Казань (843)206-01-48  
Калининград (4012)72-03-81  
Калуга (4842)92-23-67  
Кемерово (3842)65-04-62  
Киров (8332)68-02-04

Краснодар (861)203-40-90  
Красноярск (391)204-63-61  
Курск (4712)77-13-04  
Липецк (4742)52-20-81  
Магнитогорск (3519)55-03-13  
Москва (495)268-04-70  
Мурманск (8152)59-64-93  
Набережные Челны (8552)20-53-41  
Нижний Новгород (831)429-08-12  
Новокузнецк (3843)20-46-81  
Новосибирск (383)227-86-73  
Орел (4862)44-53-42  
Оренбург (3532)37-68-04  
Пенза (8412)22-31-16  
Пермь (342)205-81-47  
Ростов-на-Дону (863)308-18-15

Рязань (4912)46-61-64  
Самара (846)206-03-16  
Санкт-Петербург (812)309-46-40  
Саратов (845)249-38-78  
Смоленск (4812)29-41-54  
Сочи (862)225-72-31  
Ставрополь (8652)20-65-13  
Тверь (4822)63-31-35  
Томск (3822)98-41-53  
Тула (4872)74-02-29  
Тюмень (3452)66-21-18  
Ульяновск (8422)24-23-59  
Уфа (347)229-48-12  
Челябинск (351)202-03-61  
Череповец (8202)49-02-64  
Ярославль (4852)69-52-9

## Сверла чашечные, цельные HW



## Хвостовик 10 мм

## Применение:

Для сверления отверстий под петли в деталях мебели, с увеличенным пробегом и высоким качеством обработки кромок отверстий.

## Оборудование:

Позиционные сверлильные станки, сверлильные станки проходного типа, обрабатывающие центры с ЧПУ, многошпиндельные установки.

## Обрабатываемый материал:

Древесина мягких и твердых пород, ДСП и волокнистые материалы (MDF, HF и т.д.), необлицованные, ламинированные, покрытые шпоном и т.д., клееные материалы (фанера и т.д.), пластичные полимеры.

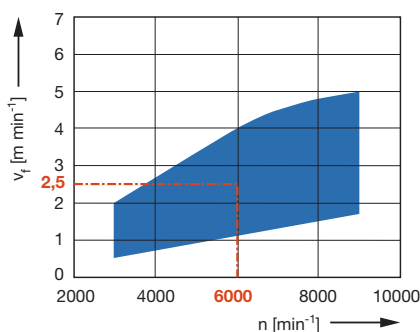


## Техническая информация:

Скругленная форма подрезателя для высокого качества кромки отверстия. Исполнение цельное из твердого сплава с высокой износостойкостью. Кромки отверстий без сколов в панелях, обработанных пластиковой кромкой. Высокая жесткость.

HW

Скорость подачи  $v_f$  в зависимости от количества оборотов



## Обрабатываемый материал:

ДСП ламинированная

**Рабочая операция:** Сверление

## Коэффициент поправки:

ДСП покрытая бумагой = 0,7;

ДСП покрытая шпоном = 0,7;

MDF, ламинированная = 1,0;

Клееный брус = 0,6;

Массивная древесина = 1,0.

## GL 57 mm, Z 2 / V 2

WB 310-0-13

D mm	GL mm	L mm	S mm	ID LL	ID RL
15	57	54,5	10x26	034800	034801
16	57	54,5	10x26	034824	034825
18	57	54,5	10x26	034826	034827
20	57	54,5	10x26	034802	034803
22	57	54,5	10x26	034828	034829
24	57	54,5	10x26	034830	034831
25	57	54,5	10x26	034804	034805
26	57	54,5	10x26	034806	034807
28	57	54,5	10x26	034832	034833
30	57	54,5	10x26	034808	034809
35	57	54,5	10x26	034810	034811

RPM:  $n = 3000 - 9000 \text{ min}^{-1}$ 

## GL 70 mm, Z 2 / V 2

WB 310-0-13

D mm	GL mm	L mm	S mm	ID LL	ID RL
15	70	68	10x26	034812	034813
18	70	68	10x26	034834	034835
20	70	68	10x26	034814	034815
24	70	68	10x26	034836	034837
25	70	68	10x26	034816	034817
26	70	68	10x26	034818	034819
30	70	68	10x26	034820	034821
35	70	68	10x26	034822	034823

RPM:  $n = 3000 - 9000 \text{ min}^{-1}$

## По вопросам продаж и поддержки обращайтесь:

Архангельск (8182)63-90-72  
Астана +7(7172)727-132  
Белгород (4722)40-23-64  
Брянск (4832)59-03-52  
Владивосток (423)249-28-31  
Волгоград (844)278-03-48  
Вологда (8172)26-41-59  
Воронеж (473)204-51-73  
Екатеринбург (343)384-55-89  
Иваново (4932)77-34-06  
Ижевск (3412)26-03-58  
Казань (843)206-01-48  
Калининград (4012)72-03-81  
Калуга (4842)92-23-67  
Кемерово (3842)65-04-62  
Киров (8332)68-02-04

Краснодар (861)203-40-90  
Красноярск (391)204-63-61  
Курск (4712)77-13-04  
Липецк (4742)52-20-81  
Магнитогорск (3519)55-03-13  
Москва (495)268-04-70  
Мурманск (8152)59-64-93  
Набережные Челны (8552)20-53-41  
Нижний Новгород (831)429-08-12  
Новокузнецк (3843)20-46-81  
Новосибирск (383)227-86-73  
Орел (4862)44-53-42  
Оренбург (3532)37-68-04  
Пенза (8412)22-31-16  
Пермь (342)205-81-47  
Ростов-на-Дону (863)308-18-15

Рязань (4912)46-61-64  
Самара (846)206-03-16  
Санкт-Петербург (812)309-46-40  
Саратов (845)249-38-78  
Смоленск (4812)29-41-54  
Сочи (862)225-72-31  
Ставрополь (8652)20-65-13  
Тверь (4822)63-31-35  
Томск (3822)98-41-53  
Тула (4872)74-02-29  
Тюмень (3452)66-21-18  
Ульяновск (8422)24-23-59  
Уфа (347)229-48-12  
Челябинск (351)202-03-61  
Череповец (8202)49-02-64  
Ярославль (4852)69-52-9

**Единый адрес для всех регионов: [lzt@nt-rt.ru](mailto:lzt@nt-rt.ru) || <http://leitz.nt-rt.ru>**